



# IKONART

— smart screen stencil —

# Was ist Ikonart?

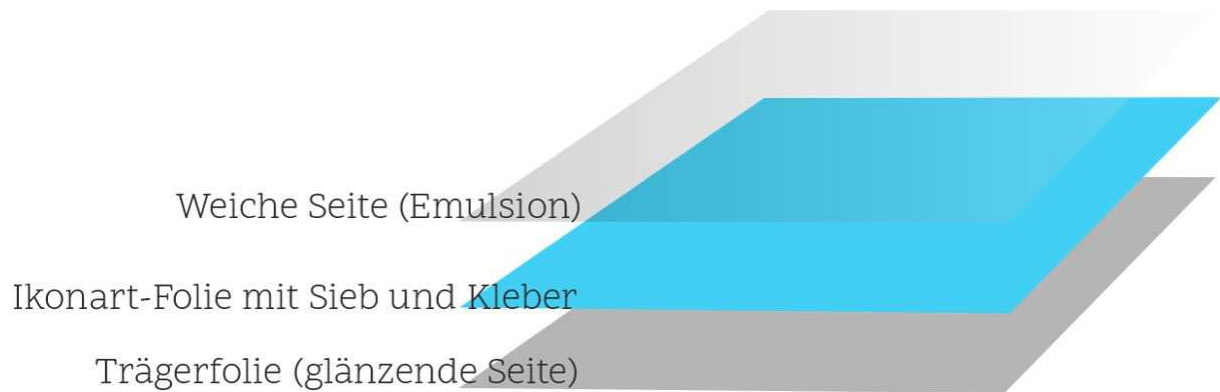
Ikonart ist die neue, revolutionäre Methode eigene Schablonen schnell und einfach selbst zu erstellen. Mit Ikonart kannst du deine eigenen Designs auf nahezu alle Oberflächen übertragen und deine Kreativität entfesseln. In nur vier einfachen Schritten erstellst du mit Ikonart individuelle Schablonen: Drucke ein beliebiges Motiv in schwarz auf die Ikonart-Druckerfolie aus. Mit dem Ikonart-LED-UV-Belichter das ausgedruckte Motiv auf die Ikonart-Folie belichten und anschließend mit warmen Wasser ausspülen. Schon hast du deine individuelle Schablone. Auf dein Wunschobjekt aufkleben, Farbe auftragen – fertig ist dein Style! Die Schablone ist dazu noch mehrfach wiederverwendbar!

Dekoriere Fensterscheiben und Spiegel zu Weihnachten, bringe dein Lieblingsmotiv- oder Spruch auf Zimmerwände und Türen, individualisiere Holzschilder und Tafeln, entwerfe deine eigenen T-Shirts und Geschirrtücher, bemale Leinwände, Trinkgläser, Tassen und Vasen - mach was Du willst mit Ikonart!

Basierend auf dem Prinzip der altbekannten Siebdruck-Technik, ermöglicht Ikonart die kinderleichte Herstellung von individuellen, wiederverwendbaren Schablonen. Und das sogar ohne großen Aufwand - anwendbar in der heimischen Küche oder in professioneller Umgebung, z.B. Druckerei. Klassischer Siebdruck war gestern!

Das Ikonart Starter Kit ist ein Set bestehend aus verschiedenen Folien und Zubehör und beinhaltet alle Bestandteile zum einfachen Erstellen von individuellen Schablonen. Als Motivträger dienen die Ikonart-Druckerfolien. Im Set sind diese sowohl für Tintenstrahldrucker als auch für Laserdrucker enthalten. Zusätzlich findest du im Set 5 Bögen (25x30cm) der blauen Ikonart-Folie. Mit dem im Set enthaltenen UV-LED-Belichter, einem Klemmbrett und einem Siebdruckkrakel, bist du nun bestens ausgestattet um deinen Style auf nahezu alle Materialien zu übertragen.

# Wie ist Ikonart-Folie aufgebaut?



Die Ikonart-Folie hat eine weiche und eine glänzende Seite. Die weiche Seite ist die sogenannte Emulsion, welche bei der Herstellung der Schablone belichtet und ausgewaschen wird. Die glänzende Seite ist die Trägerfolie. Diese Folie wird erst nach dem Belichten und Auswaschen entfernt, da diese die Klebeseite der Ikonart-Folie schützt.

**Ikonart ist ein UV-empfindliches Produkt**

**Sonnenlicht und helle Lichtquellen vermeiden!**

**Stets in Originalverpackung lagern!**

*Bitte lese die nachfolgende Anleitung aufmerksam und vollständig durch, bevor du mit der Herstellung deiner Schablonen beginnst.*

Weitere Infos findest du unter:

[www.ikonart.eu](http://www.ikonart.eu)

und hilfreiche Videos auf dem Youtube-Channel:

<https://www.youtube.com/channel/UCxZEUwW8y27TTFpAs79Vugg>

Instagram [https://www.instagram.com/ikonart\\_europe/](https://www.instagram.com/ikonart_europe/)

## Verwendung der Drucker-Folie

Die Ikonart-Folie für Inkjet (Tintenstrahldrucker) oder Laser (Laserdrucker mit Toner) ist technisch gleich aufgebaut. Wenn Du die Folie in die Hand nimmst, merkst du, dass sich eine Seite weicher anfühlt als die andere. Dies ist die Emulsions-Seite (Soft Seite), auf die das Motiv aufgedruckt werden muss.. Die glatte, glänzende Seite (Glossy-Seite) ist die Trägerseite.

## Verwendung der Schablonen-Folie

Die IkonArt-Schablonen-Folie brauchst Du, um hierauf die gestalteten Drucker-Folien mittels UV-Licht zu entwickeln. Anschließend wird die Schablonen-Folie unter heißem Wasser abgespült. Auch die Schablonen-Folie hat eine Soft-Seite und eine Glossy-Seite. Auch hier ist die Glossy-Seite die Trägerseite der Folie. Belichtungen fertigst du so, dass die Folie mit der Soft-Seite nach oben liegt.

# Der Ikonart LED-UV-Belichter

Den Ikonart LED-UV-Belichter benötigst du für die Belichtung deiner Wunschmotive auf Ikonart-Folien. Der Belichter besteht aus folgenden Komponenten:



# Das Ikonart-Starter Kit



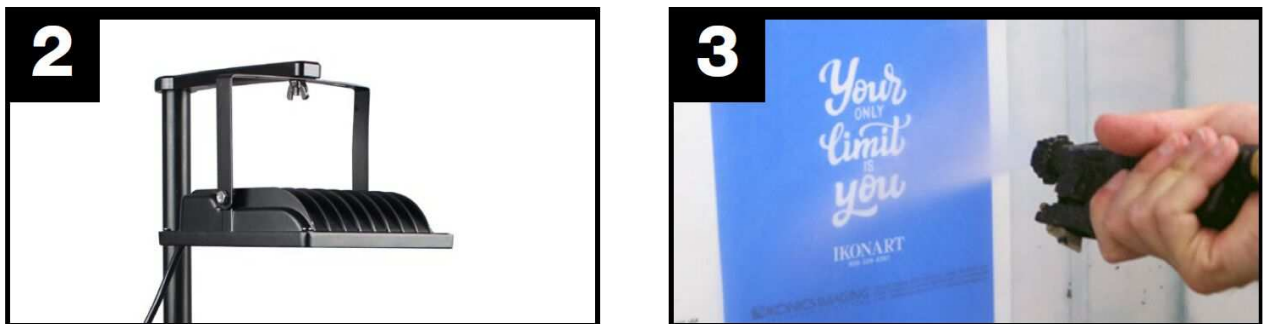
## Ikonart-Starter Kit besteht aus:

- LED-UV-Belichter
- blaue Schablonenfolie, 5x (25x30cm)
- Drucker-Folie für Tintenstrahl (5x A4)
- Drucker-Folie für Laserdrucker (5x A4)
- Klemmbrett
- Rakel

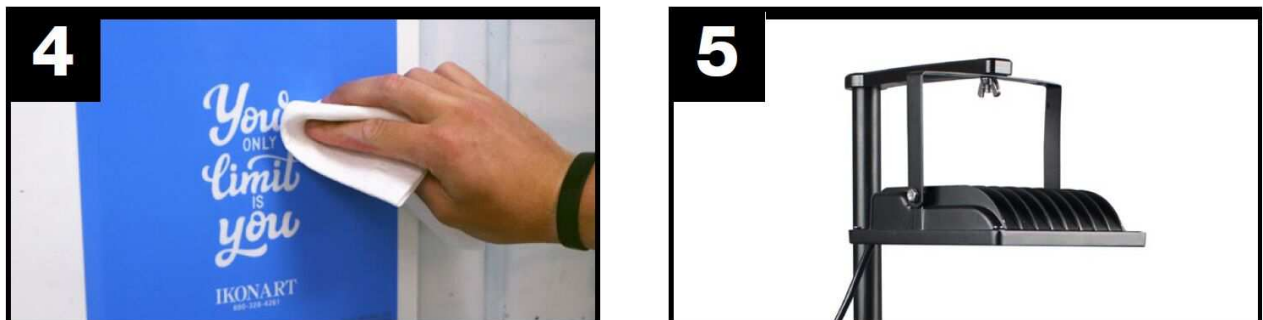
# Kurzanleitung



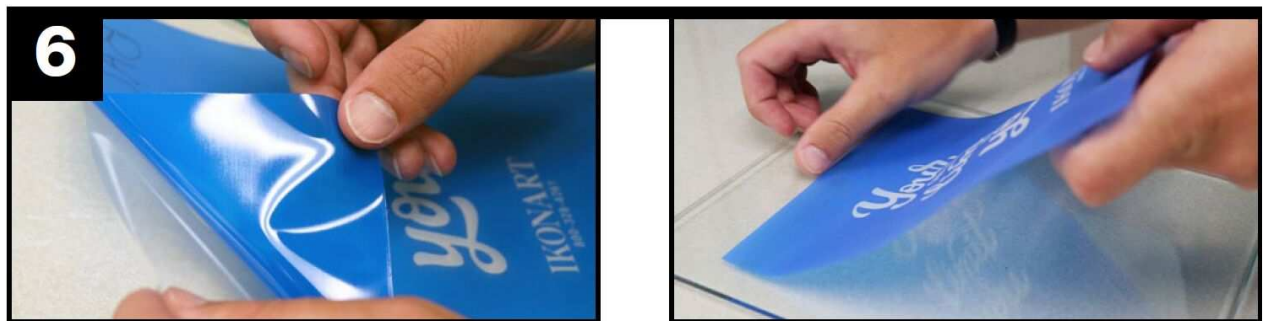
Erstelle dein Wunschdesign in einem Grafikprogramm deiner Wahl und drucke es auf der Ikonart Laser- oder Tintenstrahlfolie aus.



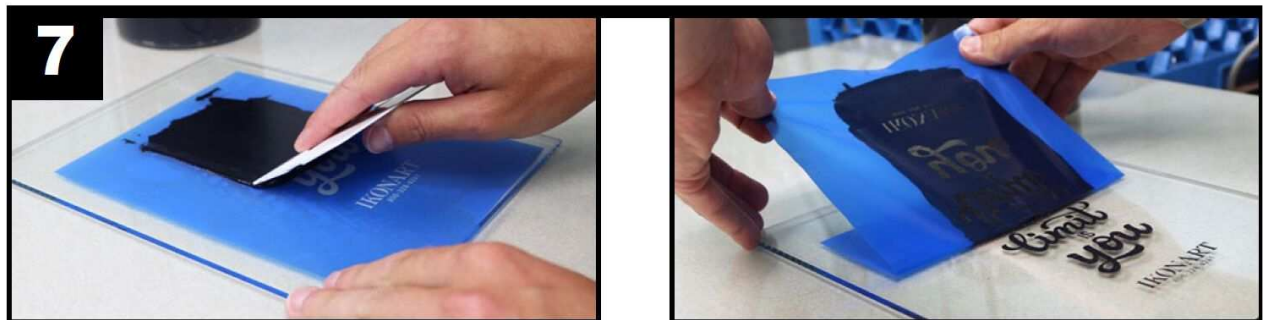
Belichte das ausgedruckte Motiv auf Ikonart-Folie (2) und wasche danach die Folie unter heißem Wasser aus (3).



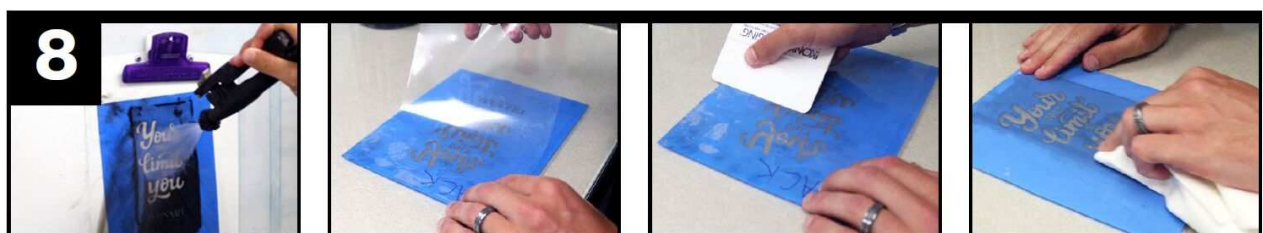
Mit einem fusselfreien Tuch Ikonart Schablonenfolie vorsichtig trocken tupfen (4). Anschließend lufttrocknen lassen (bis zu 45 Minuten). Nach der vollständigen Trocknung, belichte Ikonart Schablonenfolie für mindestens weitere 180 Sekunden (ohne Ausdruck) um Ikonart Schablonenfolie auszuhärten und die Haltbarkeit zu erhöhen (5).



Markiere die Rückseite von der Ikonart (Schutzfolie) mit einem wasserfesten Stift (6).  
 Bringe Ikonart Schablonenfolie mit der Klebeseite auf das Objekt auf und drücke es fest um Luftblasen zu entfernen.



Trage nun deine Farbe auf die Schablone auf und rakele / pinsele über alle offenen Stellen der Schablone. Entferne Ikonart Schablonenfolie vorsichtig und lasse die Farbe gemäß Herstelleranweisung trocknen (7).



Klemme Ikonart Schablonenfolie wieder auf das Klemmbrett. Befeuchte das Klemmbrett vorher, damit die Ikonrt Schablonenfolie nicht an dem Brett haftet. Spüle und reibe vorsichtig beide Seiten von der Ikonart Schablonenfolie aus, um überschüssiges Farbe zu entfernen.

# Anleitung

*Bitte lese dir auch unbedingt die „Wichtigen Hinweise /FAQ's zu Ikonart“ durch.*

## 1. Drucken

Erstelle dein Wunschdesign in einem Grafikprogramm deiner Wahl und drucke es auf der Laser- oder Tintenstrahlfolie aus. Achte darauf, dass du das Motiv im Grafikprogramm spiegelst, alternativ kannst du das Motiv bei Schritt 2 auch spiegelverkehrt auf die Ikonart Schablonenfolie legen.

*Achte beim Inkjetfilm auf die Bedruckung der richtigen Seite (matte, raue Seite)!*

## 2. Belichten

Platziere die schwarze Pappe auf die Belichtungsfläche deines LED-Belichters um Reflektionen von unten zu verhindern. Lege nun Ikonart Schablonenfolie mit der Emulsions-Seite (weiche Seite) nach oben auf die Pappe. Nun legst du deinen Ausdruck auf Ikonart. Solltest du dein Design zuvor im Grafikprogramm gespiegelt haben, legst du die Druckseite auf Ikonart Schablonenfolie, ansonsten legst du den Ausdruck spiegelverkehrt auf.

Beachte: Das Design bzw. die Schrift sollte von oben lesbar sein, nicht spiegelverkehrt! Zum Schluss legst du die transparente Folie oben auf und streichst alles glatt.

Schalte dann den Belichter ein.

### **Belichtungszeiten:**

Tintenstrahl: 35 Sekunden

Laser: 30 Sekunden



### 3. Auswaschen

Nach der Belichtung muss Ikonart Schablonenfolie ausgewaschen werden, damit das Motiv sichtbar wird und du deine Schablone erhältst. Hierzu empfiehlt es sich, die Schablonenfolie für 1 Minute in warmes Wasser zu legen (das Motiv wird hierbei schon sichtbar). Danach klemme die Ikonart Schablonenfolie auf das Klemmbrett und wasche mit warmen/heißen Wasser aus. Nutze idealerweise einen Sprühdüse (z.B. Gardena) und wasche möglichst gleichmäßig bis das Motiv komplett sichtbar ist.

Bitte halte den Wasserstrahl niemals permanent auf eine Stelle, die Schablonenfolie weicht auf.

**Vor der Belichtung, sollten Sonnenlicht und helle Lichtquellen unbedingt vermieden werden! Nach dem Belichten, sollte die Schablonenfolie zügig weiterverarbeitet werden, da sie sonst unbrauchbar werden kann.**

### 4. Trocknen

Mit einem fusselfreien Tuch Ikonart Schablonenfolie vorsichtig trocken tupfen. Anschließend lufttrocknen lassen (bis zu 45 Minuten). Um die Trocknungszeit zu verkürzen kann auch ein Folien- oder Haartrockner bei mittlerer Hitze für 2-3 Minuten verwendet werden. Die Folie ist vollständig getrocknet, sobald keine weißen Verfärbungen mehr zu sehen sind.

### 5. Nachbelichten

Nach der vollständigen Trocknung, belichte Ikonart Schablonenfolie für mindestens weitere 180 Sekunden (ohne Ausdruck) um Ikonart auszuhärten und die Haltbarkeit zu erhöhen. Je länger du Ikonart nachbelichtest, desto öfter wirst du es anschließend wiederverwenden können.

**Beachte:** Dieser Schritt ist optional, wird aber empfohlen um die Wiederverwendbarkeit zu gewährleisten.

## 6. Aufbringen

Entferne die Schutzfolie. Die Klebeseite von Ikonart Schablonenfolie ist nun freigelegt. Bringe Ikonart Schablonenfolie mit der Klebeseite auf das Objekt auf und drücke es fest um Luftblasen zu entfernen.

**Beachte:** Solltest du die Schablone wiederverwenden wollen, markiere vor dem Abziehen die Schutzfolie z.B. mit einem „X“ in der oberen rechten Ecke. So weißt du immer welche Seite der Schutzfolie nachher wieder auf die Ikonart Schablonenfolie kommt. Die Schutzfolie wird anschließend noch benötigt, also nicht wegschmeißen.

## 7. Farbe aufbringen

Trage nun deine Farbe auf die Schablone auf und rakele / pinsele über alle offenen Stellen der Schablone. Entferne Ikonart Schablonenfolie vorsichtig und lasse die Farbe gemäß Herstelleranweisung trocknen

## 8. Reinigen und Wiederverwenden

Klemme die Ikonart Schablonenfolie wieder auf das Klemmbrett. Achte darauf das Brett vorher anzufeuchten, damit die Ikonart Schablonenfolie nicht an dem Brett haftet. Spüle und reibe vorsichtig beide Seiten der Schablone aus, um überschüssiges Farbe zu entfernen.

Lege Ikonart nun mit der Klebeseite nach oben auf das Klemmbrett und lege die zuvor abgezogene Schutzfolie mit der richtigen Seite wieder auf (Achte auf deine Markierung aus Schritt 6). Streiche nun mit dem Rakele das überschüssige Wasser aus der Schablone aus und lasse die Schablone wieder trocknen.

# Zusätzliche Hinweise zu Ikonart

## Warum UV-Licht?

Ikonart ist ein UV-empfindliches Produkt. Würde man eine unbelichtete Ikonart Schablonenfolie mit Wasser besprühen, würde sich die blaue Emulsion gänzlich wegspülen lassen. Sobald Ikonart Schablonenfolie mit UV-Licht reagiert, härtet die blaue Emulsion jedoch aus und ist nicht mehr wasserlöslich. Diesen Effekt machen wir uns für die einfache Erstellung von Ikonart Schablonen zu nutze. Verdeckt man nämlich nur einzelne Bereiche der Ikonart Schablonenfolie mit einem in schwarz ausgedruckten Motiv, verhindert die schwarze Farbe des Motivs, dass die darunterliegenden Bereiche der Ikonart Schablonenfolie vom UV-Licht ausgehärtet werden können. Diese Bereiche unter dem Motiv, lassen sich im Nachgang mit Wasser ausspülen. Gleichzeitig werden alle anderen Bereiche vom UV-Licht ausgehärtet und sind somit nicht mehr wasserlöslich. Dadurch entsteht ein genialer Schablonen-Effekt mit feinsten Details und Linien, und das ohne umständliches schneiden, plottern oder entgittern.

## Motive & Designs

Für die Erstellung deiner Ikonart Schablonen benötigst du schwarze Motive auf einem transparenten Trägerfilm. Jede schwarze Fläche deines Motivs wird nachher eine farbdurchlässige Fläche in der Schablone und kann mit deiner Wunschfarbe ausgelegt werden. Ikonart Schablonenfolie bietet maximale Flexibilität, da so gut wie jedes Design mit Ikonart umgesetzt werden kann, unabhängig davon wie fein und detailliert es ist. Erstelle eigene Designs im Grafikprogramm deiner Wahl oder bediene dich Online an einer unendlichen Auswahl von Vektor- und Clipart/Pixelgrafiken. Wichtig ist, dass diese entweder bereits aus rein schwarzen Flächen bestehen oder alternativ von dir noch in schwarz umgewandelt werden müssen.

## Vektorgrafiken

Idealerweise benutzt du Vektor-Grafiken. Alternativ kannst du auch hochauflösende Clipart/Pixelgrafiken in schwarz verwenden. Schöne Motive findest du auch online auf kostenlosen und kostenpflichtigen Stockfoto-Seiten. Vektorgrafiken bestehen aus scharfen Linien, nicht wie Pixelgrafiken aus groben Pixeln. Vektorgrafiken kannst du mit einem Grafikprogramm beliebig anpassen und vergrößern, ohne die Qualität zu beeinträchtigen. Die scharfen und klaren Kanten und Linien einer Vektorgrafik führen auch dazu, dass die Ikonart-Schablonenfolie die gleiche hohe Qualität deines Motivs widerspiegelt.

Vektorgrafiken haben meist folgende Dateiendungen: .ai .svg .eps cdr. .pdf

Unter diesem Link findest du ein Erklärvideo zum Unterschied von Vektor- und Pixelgrafiken:  
<https://www.youtube.com/watch?v=pQw7AYIxQgA&feature=youtu.be>

## Motiv spiegeln

Ist es notwendig, dass ein Motiv leserichtig auf dein Wunschobjekt aufgetragen wird, z.B. bei Text oder Logos, solltest du das Motiv vor dem Ausdruck spiegeln. Druckst du mit einem Tintenstrahldrucker ist dieser Schritt optional, du kannst auch beim Belichten, die Folie einfach umdrehen. Wir empfehlen dennoch, gerade bei sehr detaillierten Motiven, immer vor dem Ausdruck zu spiegeln. Bei der Nutzung von Laserfolien und Laserdruckern ist das Spiegeln des Motivs wichtig. Dadurch wird gewährleistet, dass die Druckseite der Laserfolie direkt auf der Ikonart Schablonenfolie aufliegt

## Druckereinstellungen

Wähle in den Druckerkonfigurationen an deinem Drucker die höchste Druckqualität aus sowie Schwarzdruck und Papierart „Glossy“. Hierdurch erhältst du Ausdrücke mit hoher Deckkraft und UV-Undurchlässigkeit. Die schwarzen Flächen des Ausdrucks müssen in der Lage sein UV-Licht zu blockieren. Ein einfacher Test: Halte deinen Ausdruck vor ein sonniges Fenster oder eine Lampe. Kannst du das Licht durch die schwarzen Flächen deines Ausdrucks sehen, ist dieser nicht dicht genug.

## Inkjet-Folien (Tintenstrahldrucker)

Bei der Bedruckung der Tintenstrahlfolien mittels Tintenstrahldrucker, ist es wichtig die richtige Seite der Folie zu bedrucken. Die richtige Seite ist die matte, raue Seite. Du erkennst sie auch daran, dass du diese Seite mit dem Fingernagel zerkratzen oder mit feuchten Fingern verfärben kannst.

## Laser-Folien (Laserdrucker)

Ausdrücke mit Laserfolie sind nie so schwarz deckend und UV-undurchlässig wie Tintenstrahlfolie. Solltest du Schwierigkeiten bei dem Auswaschen von Ikonart Schablonenfolie haben, kann dies an einer unzureichenden Deckkraft deines Ausdrucks liegen. Für Laserfolien empfehlen wir dann ein sogenanntes Tonerverdichtungsspray (online erhältlich).

# Klebekraft

Sollte die Klebekraft von Ikonart Schablonenfolie mal nicht ausreichend sein, speziell nach mehrfacher Verwendung der gleichen Schablone, kannst du die Klebekraft erhöhen. Tupfe dazu die Klebeseite vorsichtig mit einem feuchten Lappen ab. Zuviel Feuchtigkeit kann allerdings die Schablone beim Abziehen beschädigen. Alternativ kannst du auch Haftspray für Schablonen benutzen (online erhältlich).

# Lagerung

Ikonart Schablonenfolie ist ein lichtempfindliches Produkt und sollte immer in der Originalverpackung flach, dunkel und trocken gelagert werden (Temperatur 10°C – 25°C). Die Mindesthaltbarkeit beträgt 12 Monate ab Produktionszeitpunkt. Vor und nach der Belichtung, sowie während des Auswaschvorgangs sollte Sonnenlicht und andere helle Lichtquellen unbedingt vermieden werden. Erst nach dem Auswaschvorgang ist Ikonart Schablonenfolie lichtunempfindlich.

# Farben

Wasserbasierende Farben werden für die Verwendung mit Ikonart Schablonenfolie empfohlen. Erfolgreich getestet haben wir bereits Acrylfarben, Tafelfarben, Glasfarben, Siebdruckfarben, Steinschriftfarben und viele weitere. Auch Ätzpaste („Etchall“) haben wir bereits erfolgreich mit Ikonart Schablonenfolie eingesetzt. Es gibt Farben und Marken, die dazu neigen unter die Schablone zu laufen und das Motiv zu beeinträchtigen. Teste verschiedene Marken um, deinen Wunscheffekt zu erzielen. *Ölfarben sind nicht geeignet. Alle Angaben sind ohne Gewähr und reine Empfehlungen. Beachte unbedingt die Anwendungs- und Sicherheitsangaben des Farbherstellers.*


# Wiederverwendbarkeit

Die Wiederverwendbarkeit einer Ikonart Schablonenfolie hängt von vielen Faktoren ab. Dazu zählen richtige Lagerung, Detailgrad des Motivs, Dauer des Auswaschvorgangs, verwendete Farbe usw. In der Regel kann eine Ikonart Schablonenfolie bis zu 10x wiederverwendet werden, bevor die Schablone Schaden nimmt.

# UV-LED-Belichter

Der im Ikonart-Starterkit enthaltene LED-UV-Belichter ist identisch zu gängigen Schwarzlichtlampen die für heimische Dekoration, Party-Beleuchtung oder Aquarien verwendet werden. *Bitte befolge die Anweisungen zum Gebrauch und Wartung der Lampe. Stelle sicher, dass die Lampe und das Kabel keine äußeren Schäden aufweisen, bevor du diese benutzt. Mindestalter für die Nutzung ist 12 Jahre. Vermeide direktes und längeres Blicken in die Lichtquelle. Die Nutzung der Lampe ist für Menschen die empfindlich auf UV-Licht reagieren nicht geeignet.*

Der Belichtungsvorgang kann durch ein- und ausstöpseln des Steckers gestartet/gestoppt werden. Wir empfehlen die Nutzung einer Steckdosenleiste mit Schalter. Die Lebensdauer der Lampe beträgt über 50.000 Stunden.



Ikonart ist ein lichtempfindliches Produkt und sollte immer in der Originalverpackung dunkel und trocken gelagert werden. Vor und nach der Belichtung, sowie während des Auswaschvorgangs sollte Sonnenlicht und helle Lichtquellen unbedingt vermieden werden. Nach dem Auswaschvorgang ist Ikonart lichtunempfindlich.